

# TECHNISCH MEDEWERKER LOGISTIEK EN GEBOUWEN

## KORTEMARK ALS WERKGEVER

Samen met zo'n 140 personeelsleden gaan de gemeente en het OCMW voor kwalitatieve dienstverlening op het ritme van elke burger. "**Voe jundre**", zoals we hier zeggen. Je vindt dit ook terug in de baseline van ons logo: **Kortemark, op jouw ritme!**

Ons aanbod in dienstverlening is erg ruim: sport, cultuur, burgerzaken, kinderopvang, onderwijs, groen, armoedebestrijding, wegenwerken, evenementen,... **Toegankelijkheid** tot alle mogelijke vormen van onze dienstverlening dragen we zeer hoog in het vaandel en dit zowel fysiek in onze **openbare gebouwen** als via de **digitale** weg. We helpen onze burgers op een **laagdrempelige** manier en **passen ons aan** het tempo van elke individuele burger aan: snel en adequaat en zonder omwegen voor wie vlug geholpen wil worden, met geduld en begrip wanneer dat nodig is. Toegankelijkheid uit zich ook via **inspraak** voor en **participatie** door de lokale bevolking en moet ook te zien zijn in het **straatbeeld**. Een personeelslid is de eerste **ambassadeur** van de gemeente en stelt zich dan ook zo op.

We zijn ook trots op onze **levendige** gemeente, waar het verenigingsleven nog steeds bloeit en groeit. Mensen kennen elkaar en gaan hartelijk met elkaar om. Die hartelijkheid trekken we met onze voltallige personeelsploeg ook door in onze contacten met burgers en bij de collega's onderling. Een degelijk **sociaal weefsel** is belangrijk en moet Kortemark ondersteunen en **aanmoedigen**. Een goeie **verstandhouding** met de verschillende verenigingen en het creëren van een **groepsgevoel** binnen en buiten onze organisatie is van goud waard.

Dit alles in de praktijk omzetten kan enkel door zelf **voortdurend in beweging** te blijven. We pikken **vernieuwingen** op die ervoor zorgen dat de dienstverlening kan verbeteren. We stellen onszelf in vraag en dit met een **open en onbevooroordeelde** blik op de wereld en de samenleving. Het werk is nooit helemaal af.

Elk personeelslid maakt deel uit van deze ploeg en haar ambities. We vinden het belangrijk dat elke werknemer zich goed kan voelen in de functie, dat deze zich kan **ontplooiën** in de job en kansen krijgt om bij te leren en zich zo nodig bij te scholen. Een tevreden werknemer gedijt in een gezonde werkomgeving, met wederzijds **respect** onder de collega's en van de oversten, met ruimte voor **initiatief** en de kans om actief mee te denken over hoe we dag in dag uit onze visie en missie kunnen blijven belichamen.

## ONZE WAARDEN

Waar we in geloven & hoe we ons opstellen staat beschreven in onze 3 waarden en kunnen we samenvatten onder volgende zin: "Al te goare zijn we ambassadeurs voe jundre."

### *Voe jundre*

Alles wat we doen staat in het teken van onze klant, namelijk onze bewoners maar ook bedrijven, verenigingen..., kortom "Voe jundre".

- Alles wat we doen, draait om onze klanten: bewoners, bedrijven, verenigingen... kortom, "Voe jundre".
- We zoeken steeds naar slimmere en efficiëntere manieren om te werken, zonder in te leveren op kwaliteit en vriendelijkheid.

- We willen vlot bereikbaar en toegankelijk zijn, zowel in onze gebouwen, op het grondgebied alsook digitaal.
- Onze dienstverlening stemmen we af op het ritme van elke burger.
- We zijn in beweging door op zoek te gaan naar vernieuwingen die dienstverlening verder kunnen verbeteren.

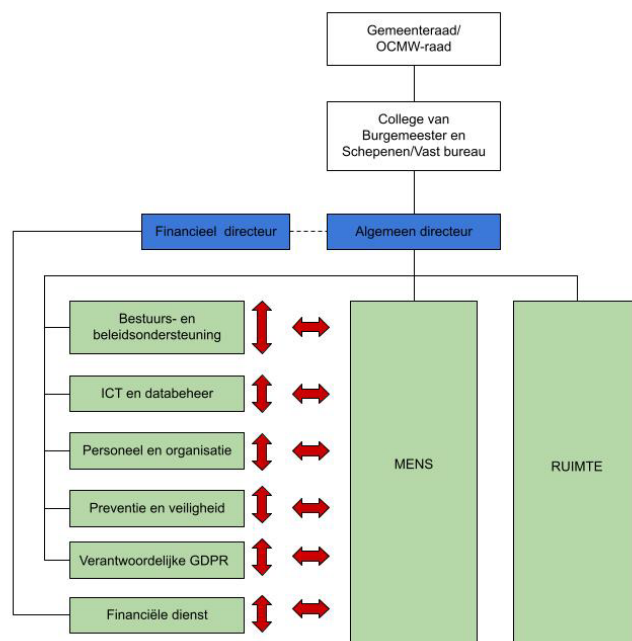
### Ambassadeurs

- Elk personeelslid is een ambassadeur van de gemeente. We trekken allemaal aan dezelfde kar en streven hetzelfde doel na en dragen dit ook uit naar de buitenwereld toe.

### Tegoare

- We werken samen als 1 hecht team.
- Vertrouwen in elkaar centraal staat. We moeten op elkaar kunnen rekenen. Dit kan enkel en alleen door een respectvolle manier met elkaar om te gaan en door eerlijk en oprecht te zijn. En daarnaast door vertrouwelijke informatie geheim te houden voor iedereen die niet bevoegd is om er kennis van te nemen.
- We dragen zorg voor elkaar. We vinden het belangrijk dat elk personeelslid zich goed voelt in de functie en zich verder kan ontplooiën.

## HET ORGANOGRAM

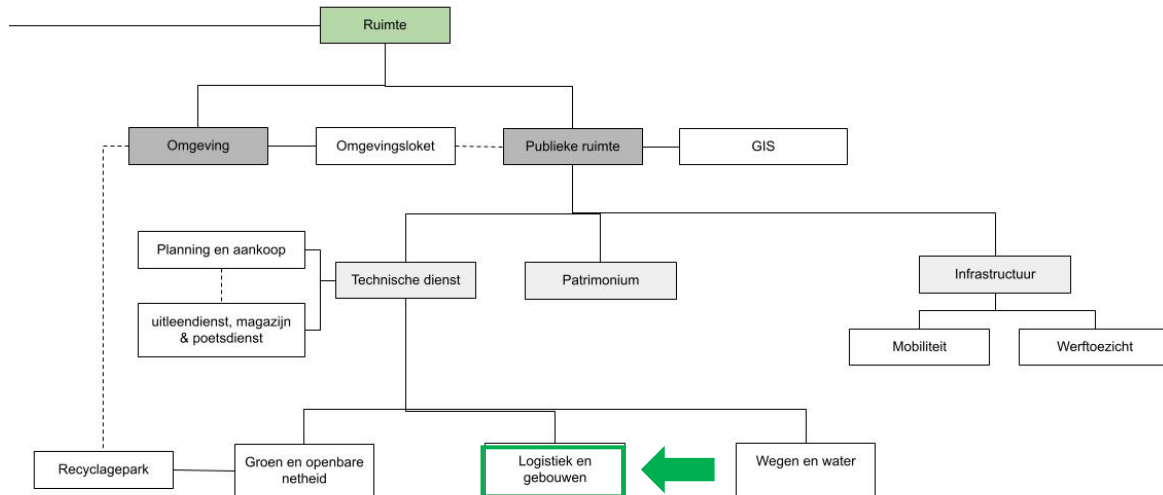


## FUNCTIEGEGEVENS

Functienaam : Technisch medewerker logistiek en gebouwen  
 Afdeling : Ruimte  
 Dienst: : Logistiek en gebouwen  
 Loonschaal : D1 – D3

Rapporteert aan: teamleider wegen en water

## IN WELK TEAM KOM JE TERECHT?



## WAT HOUDT DE FUNCTIE IN?

Je komt terecht bij de dienst logistiek en gebouwen, een team dat instaat voor de uitleendienst van de gemeente, het beheer van materiaal, ondersteuning bij evenementen en diverse logistieke opdrachten voor verschillende gemeentelijke diensten.

De dienst beheert een breed gamma aan materialen: horecamateriaal, podia, audiovisueel materiaal, spelmateriaal, tentoonstellingsmaterialen... Daarnaast sta je mee in voor het correct stockeren, controleren, herstellen en klaarzetten van materialen, het magazijnbeheer en logistieke opdrachten zoals vervoersopdrachten.

De dienst maakt bovendien deel uit van de gemeentelijke wachtdienst. Ongeveer om de zes weken ben je één week van wacht. Tijdens die week krijg je een gemeentelijke bestelwagen en ontvang je een bijkomende vergoeding.

Het is een team waarbij praktische inzet, verantwoordelijkheidszin en flexibiliteit centraal staan. Samen zorgen jullie ervoor dat verenigingen, burgers en collega's steeds over het juiste materiaal beschikken én dat alles vlot, veilig en betrouwbaar verloopt.

## WAT VERWACHTEN WE VAN JOU?

- Je hebt een rijbewijs B. Een rijbewijs BE of C is een pluspunt.
- Je bent bereid om mee te draaien in de wachtdienst (ongeveer om de 6 weken).
- Je werkt graag praktisch en ziet werk: laden, lossen, klaarzetten, controleren en onderhouden van materialen geven je energie.
- Je kan fysiek werk aan en gaat zorgvuldig om met materiaal en gereedschap.
- Je werkt nauwkeurig en volgt logistieke en administratieve taken correct op.
- Je hebt affiniteit met of interesse in audiovisuele technieken (geluid, licht, kabels, wandpanelen...).
- Je bent flexibel en stressbestendig, zeker in drukkeres periodes rond evenementen.
- Je communiceert duidelijk en werkt vlot samen met collega's van je eigen dienst en andere afdelingen.
- Je volgt veiligheidsinstructies nauwkeurig op en grijpt in wanneer je onveilige situaties opmerkt.
- Je kan autonoom werken en neemt verantwoordelijkheid voor opdrachten die je worden toevertrouwd.

- Je bent bereid om je technische kennis bij te leren en up-to-date te houden.

## SOLLICITEREN

Interesse? Bezorg ons je cv en motivatiebrief, alsook een kopie van je rijbewijs en een uittreksel uit het strafregister (model 1). Surf hiervoor naar [www.kortemark.be/vacatures](http://www.kortemark.be/vacatures)  
Solliciteren kan tot en met **03/05/2026**.

## HOE VERLOOPT DE SELECTIEPROCEDURE?

### *Screening CV*

Aan de hand van de toelatingsvoorwaarden gaan we na of je al dan niet kan deelnemen aan deze selectieprocedure.

### *Deel 1*

Praktische proef

- Dit bestaat uit opdrachten waarin we vaardigheden testen die je in de dagdagelijkse praktijk nodig hebt voor de uitoefening van je functie.
- Eliminerend: het minimale resultaat om door te stromen naar het tweede deel is 50/100.

### *Deel 2*

Mondelinge proef

- Een gesprek waarin wij jou leren kennen en jij onze organisatie. Er wordt onder andere gepeild naar je ervaring, motivatie en verwachtingen.
- Eliminerend: het minimale resultaat is 50/100

Voor deel 1 en deel 2 samen dien je minimaal 60/100 te behalen.

### *Wervingsreserve*

Alle geslaagde kandidaten worden opgenomen in een wervingsreserve die minstens drie jaar geldig is, met mogelijkheid tot verlenging. Deze wervingsreserve wordt gebruikt om snel te kunnen inspelen op een tekort aan personeel. We putten uit deze werfreserve voor tijdelijke invullingen (vervanging ziektes, zwangerschapsvervangingen...), maar evengoed voor permanente aanstellingen van onbepaalde duur.

## WAT MAG JE VAN ONS VERWACHTEN?

- Een voltijds contract onbepaalde duur, D1-D3 (min. €2352,22 – max. €3660,97 bruto)
- Maaltijdcheques van 9,00 euro
- Een gratis uitgebreide hospitalisatieverzekering, gunstarief voor partner en kinderen
- Gratis aansluiting bij GSD-V
- Gratis openbaar vervoer voor woon-werkverkeer
- Mogelijkheid tot voordelige fietslease
- Fietsvergoeding
- Eindejaarspremie
- Tweede pensioenpijler

- Een mooi verlofpakket (30 tot 35 dagen)
- Mogelijkheid tot meenemen van alle anciënniteit uit vorige werkervaringen op basis van relevante ervaring
- Een loopbaan met ontwikkelingskansen en nieuwe uitdagingen in een open bedrijfscultuur.
- En omdat de boog niet altijd gespannen kan staan: initiatieven die het groepsgevoel bevorderen zoals een sportdag, een nieuwjaarsfeest, een sintfeestje voor de kinderen van het personeel en af en toe een kleine attentie als verrassing.

## HEB JE VRAGEN?

Voor meer informatie kan je contact opnemen met de coördinator van de technische dienst, Kurt Maene.

[kurt.maene@kortemark.be](mailto:kurt.maene@kortemark.be)

051 57 51 40